

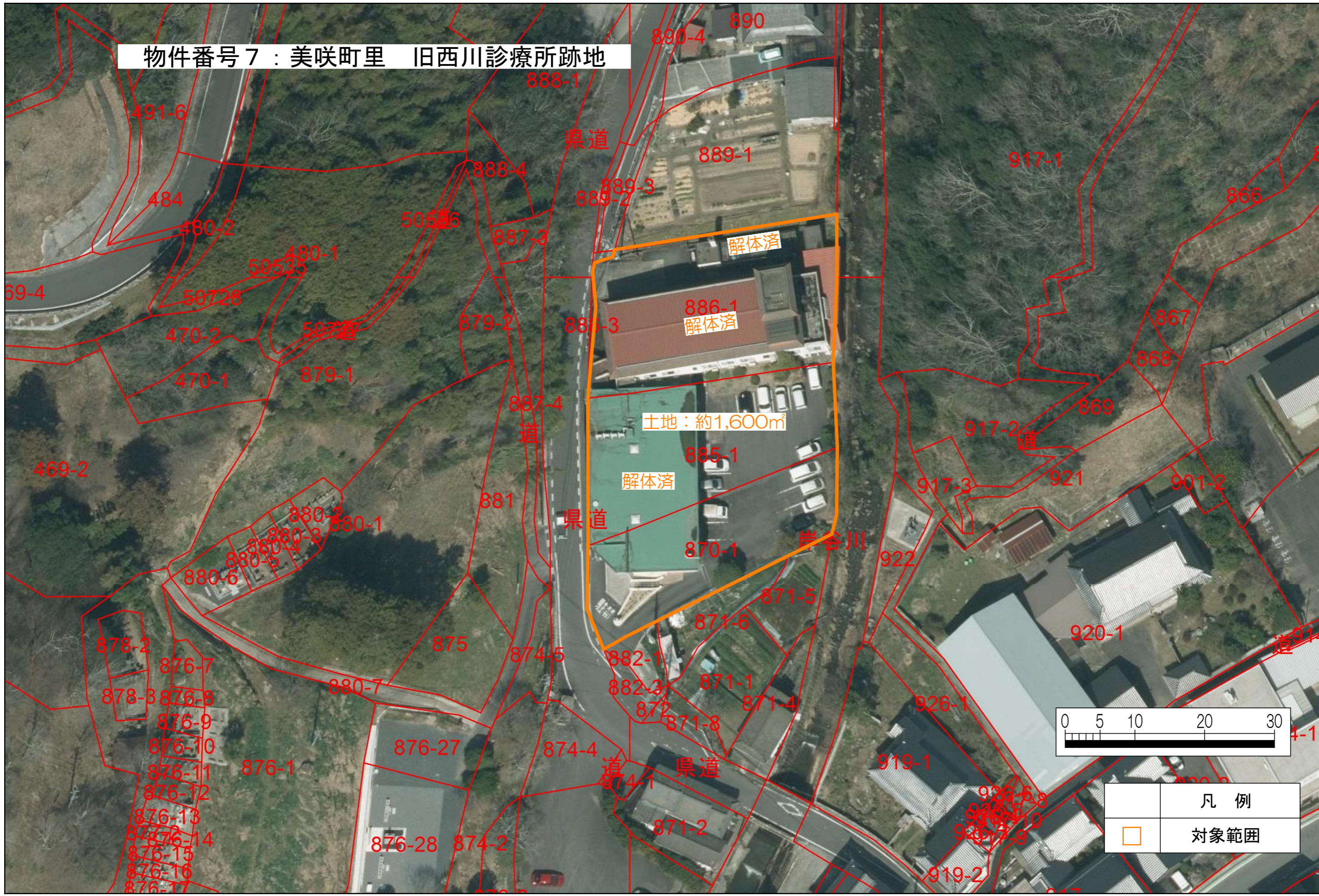
物件番号 7


旧西川診療所跡地

エリア	地番	種別	地目等	土地面積	建物床面積	備考
	里 870-1	土地	宅地（一部）	約 400.00 m ²		
	里 885-1	土地	宅地（一部）	約 500.00 m ²		
	里 886-1	土地	宅地（一部）	約 700.00 m ²		
合計				約 1,600.00 m ²		

※土地の分筆により、土地面積については増減することがあります。

物件番号 7 : 美咲町里 旧西川診療所跡地



凡例	
	対象範囲