

物件番号	2	施設名称	旧吉ヶ原ブロック住宅						
------	---	------	------------	--	--	--	--	--	--

1 基本情報					
① 所在地(代表地番)	美咲町吉ヶ原958番地6		② 主管部局(課)	柵原総合支所	
③ 施設(大分類)	公営住宅		④ 施設(中分類)	公営住宅	
⑤ 総延床面積	1,461	(㎡)	棟数	3 棟	
⑥ 施設設置年度	1935		⑦ 運営形態	直営	
⑧ 配置形態(複合施設の有無等)	-		⑨ 土砂災害警戒区域	-	
⑩ 浸水想定区域	-		⑪ 避難所指定状況	-	

2 施設サービス情報			
①	車椅子使用者用駐車場	有無	無
②	出入口スロープ(車いす)	有無	無
③	誘導用ブロック(通路等)	有無	無
④	エレベーター	有無	無
⑤	車椅子対応トイレ	有無	無
⑥	駐車場(収容台数)	台	30台程度

3 施設を構成する建物(棟)情報(※財産台帳より引用)									
NO	建物(棟)名称	床面積 ㎡	建築 年度	経過 年数	耐用 年数	老朽度 (経過年/耐用年)	階数	主体構造	耐震性能
1	ブロック住宅A棟	548	1935	91	38	2.39	2	CB	
2	ブロック住宅B棟	548	1935	91	38	2.39	2	CB	
3	ブロック住宅C棟	365	1935	91	38	2.39	2	CB	

物件番号 2

旧吉ヶ原ブロック住宅

エリア	地番	種別	地目等	土地面積	建物床面積	備考
①	吉ヶ原958-6	土地	宅地（全筆）	2,206.14 m ²		
		建物	ブロック住宅A棟		548 m ²	CB造2階建て
			ブロック住宅B棟		548 m ²	CB造2階建て
			A棟倉庫①		約 33 m ²	CB造平屋建て
			A棟倉庫②		約 33 m ²	CB造平屋建て
			B棟倉庫①		約 33 m ²	CB造平屋建て
			B棟倉庫②		約 33 m ²	CB造平屋建て
	①計			2,206.14 m ²	約 1,228 m ²	
②	吉ヶ原973-1	土地	宅地（一部）	約 350.00 m ²		
		建物	車庫		約 34 m ²	S造
	吉ヶ原970	土地	宅地（全筆）	612.17 m ²		
	吉ヶ原968-1	土地	宅地（全筆）	224.60 m ²		筆界未定有
	吉ヶ原972-1	土地	宅地（一部）	約 970.00 m ²		民有地
		建物	ブロック住宅C棟		365 m ²	CB造2階建て
			C棟倉庫		約 45 m ²	CB造平屋建て
	②計			約 2,156.77 m ²	約 444 m ²	
合計				約 4,362.91 m ²	1,672 m ²	

※土地の分筆により、土地面積については増減することがあります。



A棟北面

958-6



A棟南面

958-6



A棟北側倉庫①

958-6



A 棟西側倉庫②

958-6



B 棟北面

958-6



B 棟南面

958-6



B棟西側倉庫①

958-6



B棟東側倉庫②

958-6



C棟北面

972-1



C棟南面

972-1・970



C棟東側倉庫

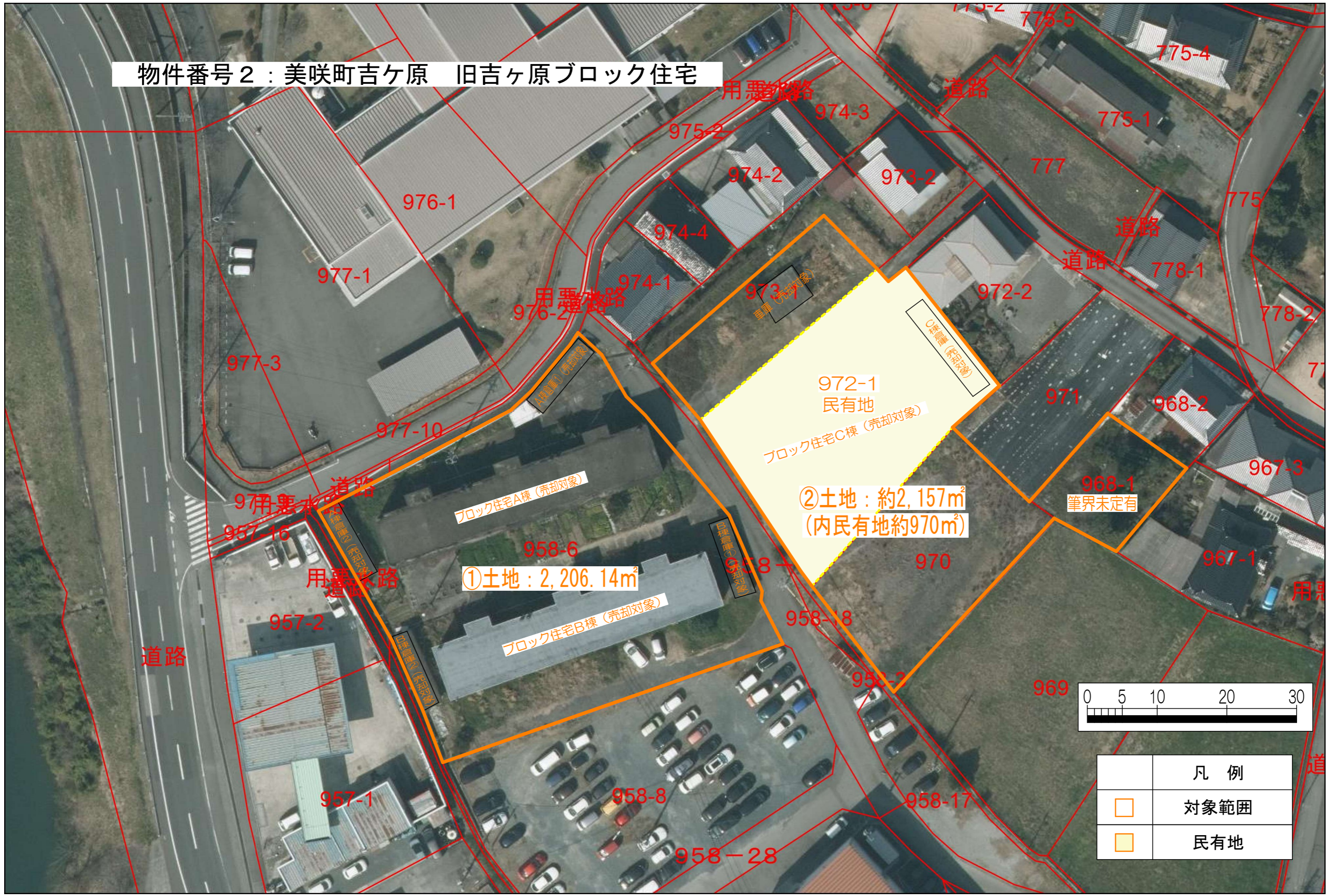
972-1



C棟北側車庫

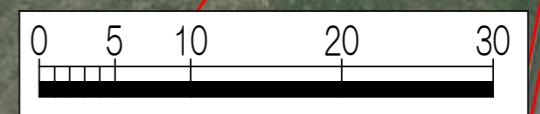
973-1

物件番号 2 : 美咲町吉ヶ原 旧吉ヶ原ブロック住宅



①土地: 2,206.14m²

②土地: 約2,157m²
(内民有地約970m²)



凡例	
	対象範囲
	民有地